

118



NO DO
AYUNTAMIENTO
DE SEVILLA

PINO MONTANO
SUP - PM.6 MANZANA

119

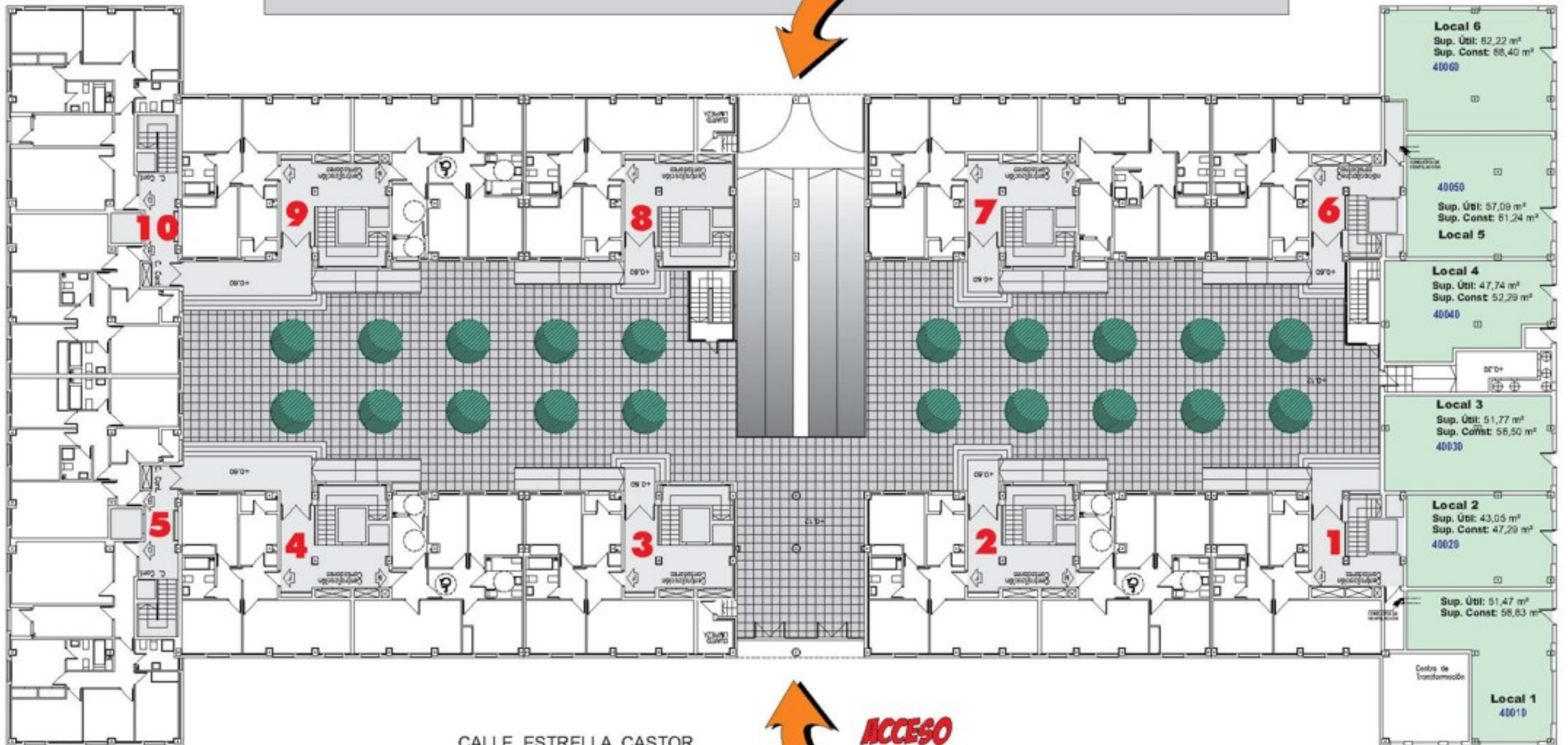
PLANTA BAJA

CALLE ESTRELLA ALDEBARÁN

**ENTRADA
A GARJE**



CALLE ESTRELLA POLAR



CALLE ESTRELLA CANOPUS

CALLE ESTRELLA CASTOR



**ACCESO
PEATONAL**

Local 6
Sup. Útil: 62,22 m²
Sup. Const: 68,40 m²
40060

40050
Sup. Útil: 57,09 m²
Sup. Const: 61,24 m²
Local 5

Local 4
Sup. Útil: 47,74 m²
Sup. Const: 52,29 m²
40040

Local 3
Sup. Útil: 51,77 m²
Sup. Const: 56,50 m²
40030

Local 2
Sup. Útil: 43,05 m²
Sup. Const: 47,29 m²
40020

Sup. Útil: 51,47 m²
Sup. Const: 56,83 m²

Local 1
40010

Centro de
Transformación