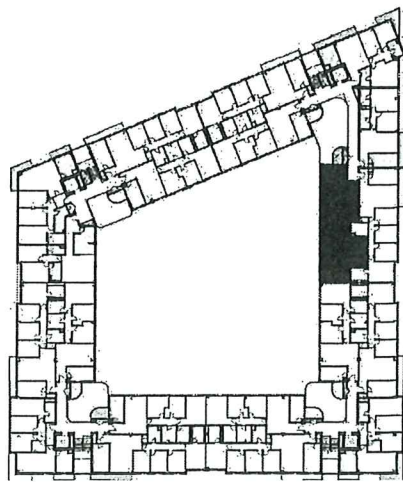


Planta 1ª



Plantas 2ª, 3ª y 4ª

EL PRESENTE PLANO ES A TITULO INFORMATIVO Y ORIENTATIVO, QUEDANDO SUJETO A PEQUEÑAS MODIFICACIONES EN EL TRANSCURSO DE LAS OBRAS, TAL COMO SE RECOGE EN EL CLAUSULADO DEL CONTRATO.

**NOSDO**  
AYUNTAMIENTO DE SEVILLA  
**EMVISESA**

CODIGO

Portal 2: 210, 270, 330, 390

**Cisneo Alto**

Escala  
1:50

TIPO: **7**

Superficie útil:  
91,46 m<sup>2</sup>